



SETTLINE

**KULTURA
PRZESTRZENI**



SETTLINE

SPIS TREŚCI

04

Kultura przestrzeni

06

Premium Line

20

Top Line

42

Industrial Line

46

Informacje ogólne

50

Warunki gwarancji

KULTURA PRZESTRZENI

Architektura podłoża jest ważnym komponentem każdej przestrzeni zarówno prywatnej, jak i publicznej. Ma wpływ na jakość życia – często niepozorny, ale zaskakująco znaczący. Kultura przestrzeni jest synonimem najwyższej jakości technologii i estetyki w zakresie rozwoju oraz produkcji nawierzchni brukowych i płyt tarasowych.

Dynamicznie rozwijający się, nowy polski producent z doświadczonym zespołem specjalistów i jedną z najnowocześniejszych fabryk w Europie kreuje nowe trendy w kształtowaniu polskiego krajobrazu w zakresie zastosowania elementów betonowych.

Gama produktów jest dynamicznie rozbudowywana i aktualizowana na stronie internetowej www.settline.pl – umożliwiając tworzenie coraz bardziej zróżnicowanych rozwiązań i aranżacji w architekturze krajobrazu strefy prywatnej oraz przestrzeni publicznych.

Innowacyjne technologie i nowoczesne systemy kontroli jakości w połączeniu z najlepszym gatunku surowcami tworzą produkty spełniające oczekiwania nawet tych najbardziej wymagających klientów.

Zapraszamy do współpracy
Zespół Settline



PREMIUM LINE



RODZAJ KRAWĘDZI

Proste krawędzie

TECHNOLOGIA - ŚRUTOWANIE I SZCZOTKOWANIE

Produkt ma wygładzoną powierzchnię z odsłoniętymi szlachetnymi i naturalnymi kruszywami

PREMIUM LINE



HYDROFOBIZACJA

Dodanie substancji uszczelniających do mieszanki betonowej ograniczających wchłanianie wilgoci i występowanie wykwitów wapiennych

RODZAJ FAZY

Mikrofaza

NOWOCZESNE PŁYTY TARASOWE

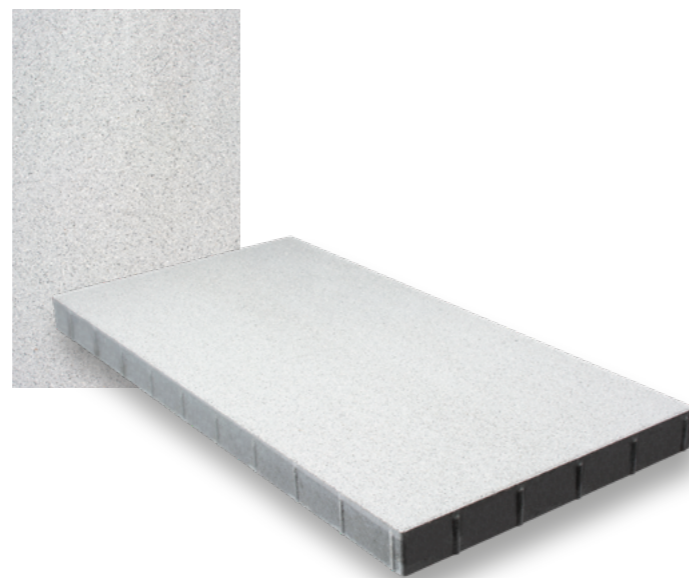
Wielkoformatowe płyty tarasowe o unikalnej powierzchni poddanej procesowi śrutowania i szczotkowania. Nierównomierna nawierzchnia, jednocześnie miła w dotyku zapewnia wysoki komfort użytkowania na przestrzeniach tarasowych.

UNIWERSALNY FORMAT I KOLORY

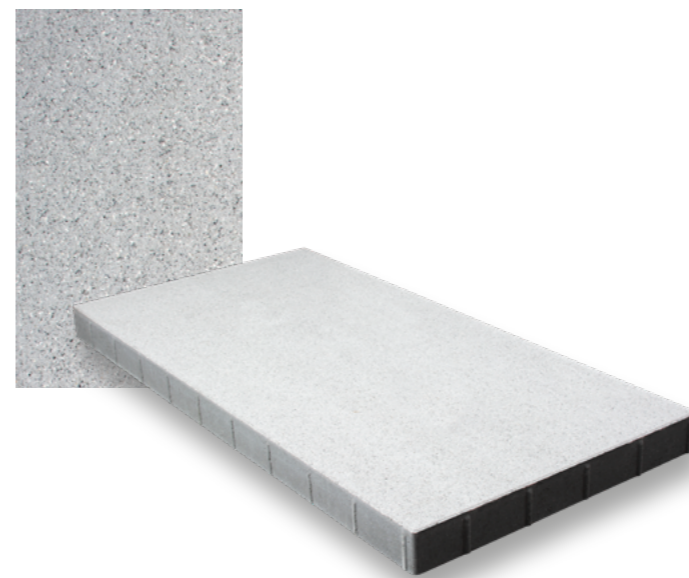
Duży, prostokątny format stworzony z myślą o nowoczesnych założeniach. Dostępny w czterech subtelnych kolorach umożliwiających wszechstronne zastosowanie, intrygujące barwy sprawdzą się zarówno w założeniach nowoczesnych, jak i klasycznych.



Kolor stalowy jasny



Kolor siena popielata



Kolor popielatobezowy



Kolor brązowobezowy

Dane techniczne

Wymiary elementu

100 x 50 cm

Grubość produktu

6 cm

Ilość na paletcie

20 szt.

Ciężar palety

około 1.4 t

Ilość na warstwie

2 szt.

Ilość warstw

10

RODZAJ KRAWĘDZI

Proste krawędzie

TECHNOLOGIA - ŚRUTOWANIE I SZCZOTKOWANIE

Produkt ma wygładzoną powierzchnię z odsłoniętymi szlachetnymi i naturalnymi kruszywami



HYDROFOBIZACJA

Dodanie substancji uszczelniających do mieszanki betonowej ograniczających wchłanianie wilgoci i występowanie wykwitów wapiennych

RODZAJ FAZY

Brak fazy

ASCETYCZNY, NIESPOTYKANY WYGLĄD

Proste formaty o unikalnej powierzchni uzyskanej dzięki połączeniu dwóch technologii uszlachetniania: śrutowaniu i szczotkowaniu. Proces obróbki nadaje powierzchni delikatną chropowatość i subtelnie eksponuje drobne kruszywo naturalne. Proste krawędzie, brak fazy oraz minimalne fugi dodają produktowi nowoczesnego charakteru. Połączenie tych atrybutów pozwala uzyskać nawierzchnię o ascetycznym i niespotykanym wyglądzie.

PROSTOKĄTNE FORMATY, UNIWERSALNE KOLORY

Cztery różne wielkości prostokątnych formatów sprawdzą się w każdej przestrzeni przeznaczonej pod lekki ruch samochodowy. Produkt występuje w uniwersalnych kolorach pasujących do wielu różnych tonacji kolorystycznych budynków. Posiada dwa oryginalne odcienie ciepłych pastelowych kolorów – popielatobeżowy i popielatografitowy – oraz dwa odcienie zimnych szarości – stalowy jasny i bazaltowy. Kolor bazaltowy poddawany jest tylko obróbce śrutowania.



Kolor popielatobeżowy



Kolor popielatografitowy



Kolor stalowy jasny



Kolor bazaltowy

Dane techniczne

Wymiary elementu i ilości na warstwie

| | | | |
|---------------------|---------------------|---------------------|---------------------|
| 30 x 20 cm - 6 szt. | 25 x 20 cm - 7 szt. | 20 x 20 cm - 7 szt. | 20 x 15 cm - 7 szt. |
|---------------------|---------------------|---------------------|---------------------|

Grubość produktu

Ilość na paletcie

Ciężar palety

Ilość na warstwie

Ilość warstw

6 cm

12 m²

około 1.6 t

27 szt.

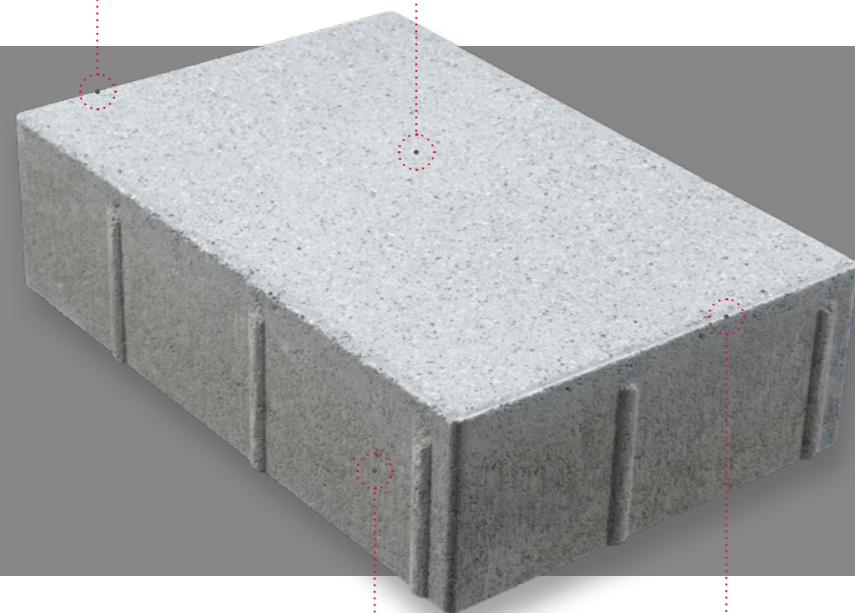
10

RODZAJ KRAWĘDZI

Proste krawędzie

TECHNOLOGIA - ŚRUTOWANIE I SZCZOTKOWANIE

Produkt ma wygładzoną powierzchnię z odsłoniętymi szlachetnymi i naturalnymi kruszywami



PREMIUM LINE

NOWOCZESNA NAWIERZCHNIA BRUKOWA

Proste formaty o unikalnej powierzchni uzyskanej dzięki połączeniu dwóch technologii uszlachetniania: śrutowaniu i szczotkowaniu. Proces obróbki nadaje powierzchni delikatną chropowatość i subtelnie eksponuje drobne kruszywo naturalne.

PROSTOKĄTNY FORMAT, UNIERSALNE KOLORY

Pojedynczy, prostokątny format szczególnie sprawdzi się na dużych powierzchniach przeznaczonych pod lekki ruch samochodowy, gdzie potrzebna jest zwiększona nośność nawierzchni. Produkt występuje w uniwersalnych kolorach pasujących do wielu różnych tonacji kolorystycznych budynków. Posiada dwa oryginalne odcienie ciepłych, pastelowych kolorów – popielatobezowy i popielatografi-towy – oraz dwa odcienie zimnych szarości – stalowy jasny i bazaltowy. Kolor bazaltowy poddawany jest tylko obróbce śrutowania.

HYDROFOBIZACJA

Dodanie substancji uszczelniających do mieszanki betonowej ograniczających wchłanianie wilgoci i występowanie wykwitów wapiennych

RODZAJ FAZY

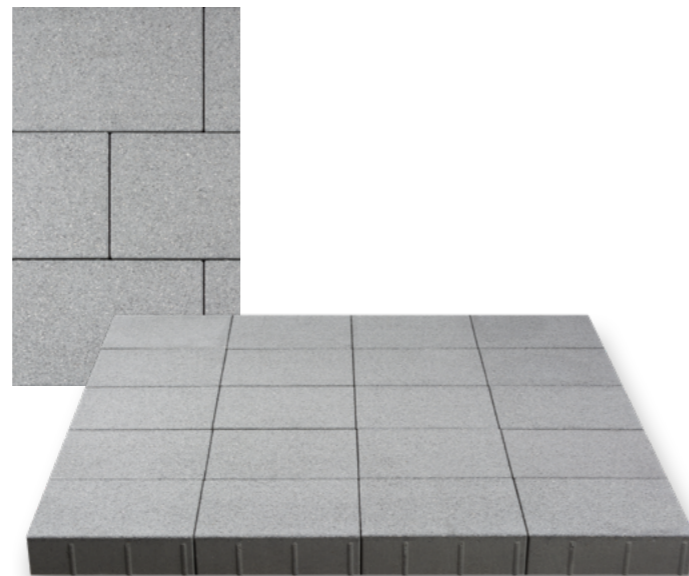
Mikrofaza

ADELANTO

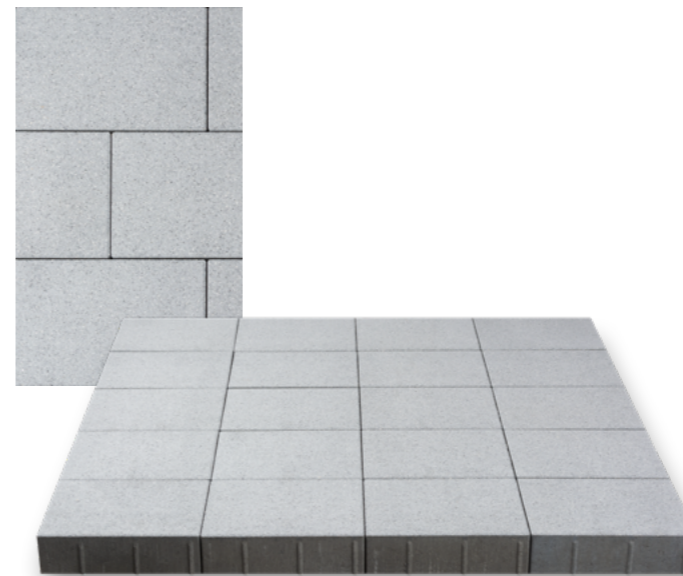
Grubość
8



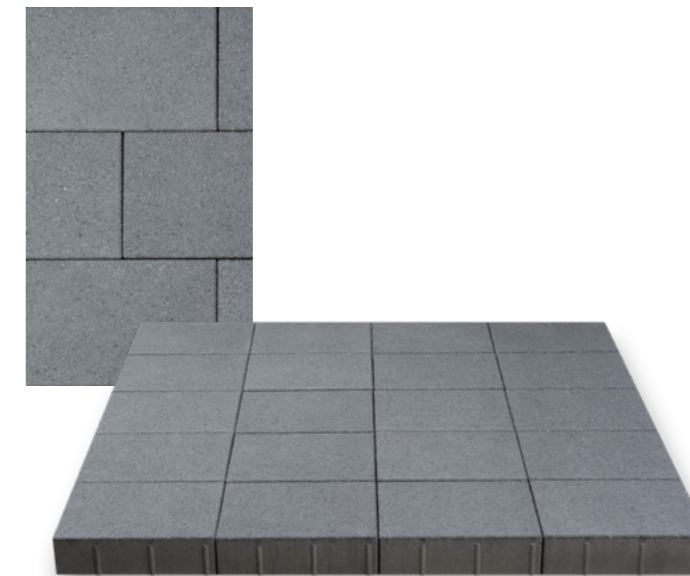
Kolor popielatobeżowy



Kolor popielatografitowy



Kolor stalowy jasny



Kolor bazaltowy

Dane techniczne

Wymiary elementu

30 x 20 cm

Grubość produktu

8 cm

Ilość na paletcie

9.6 m²

Ciężar palety

około 1.67 t

Ilość na warstwie

20 szt.

Ilość warstw

8



TOP LINE



RODZAJ KRAWĘDZI

Proste krawędzie

TECHNOLOGIA - GŁADKI BETON

Produkt ma powierzchnię surowego betonu



TOP LINE

NOWOCZESNY WYGLĄD

Ceniony wygląd klasycznej kostki brukowej o gładkiej powierzchni surowego betonu. Proste kształty w połączeniu z minimalną fugą tworzą bestsellerową nawierzchnię w eleganckim i nowoczesnym wydaniu.

UNIERSALNE FORMATY I KOLORY

Uniwersalne wielkości siedmiu różnych formatów o wszechstronnym zastosowaniu sprawdzą się w każdej przestrzeni przeznaczonej pod lekki ruch samochodowy. Produkt dostępny w czterech kolorach pozwalających na tworzenie wielu, różnych zestawień o wszechstronnym zastosowaniu. Bestsellerowe nawierzchnie wielokolorowe: srebrny melanz – o zimnych odcieniach szarości oraz barwy ziemi w ciepłej tonacji. Kolor stalowy i antracytowy wyróżniają się niewielkimi wtrąceniami błyszczących kruszyw, dzięki temu delikatnie i nieznacznie mieniają się w słońcu.

HYDROFOBIZACJA

Dodanie substancji uszczelniających do mieszanki betonowej ograniczających wchłanianie wilgoci i występowanie wykwitów wapiennych

RODZAJ FAZY

Brak fazy



Kolor stalowy



Kolor antracytowy



Kolor srebrny melanz



Kolor barwy ziemi

Dane techniczne

Wymiary elementu i ilości na warstwie

14 x 21 cm - 7 szt. 14 x 19.3 cm - 7 szt. 14 x 17.5 cm - 7 szt. 14 x 15.8 cm - 7 szt. 14 x 14 cm - 7 szt. 14 x 12.3 cm - 7 szt. 14 x 10.5 cm - 7 szt.

Grubość produktu

Ilość na paletcie

Ciężar palety

Ilość na warstwie

Ilość warstw

6 cm

10.8 m²

około 1.42 t

49 szt.

10

RODZAJ KRAWĘDZI

Proste krawędzie

TECHNOLOGIA - GŁADKI BETON

Produkt ma powierzchnię surowego betonu



TOP LINE

NIESPOTYKANY WYGLĄD

Proste krawędzie, brak fazy oraz minimalne fugi dodają produktowi nowoczesnego charakteru. Połączenie tych atrybutów pozwala uzyskać nawierzchnię o ascetycznym i niespotykanym wyglądzie.

PROSTOKĄTNE FORMATY

Cztery różne wielkości prostokątnych formatów sprawdzą się w każdej przestrzeni przeznaczonej pod lekki ruch samochodowy. Produkt dostępny w trzech kolorach pozwalających na tworzenie wielu, różnych zestawień o wszechstronnym zastosowaniu. Bestsellerowa nawierzchnia wielokolorowa: srebrny melanz – o zimnym odcieniu. Kolor popielatobiały i popielatosrebrzysty odróżniają się od pozostałych swym ciepłym odcieniem, dzięki temu pozwalają na tworzenie niespotykanych nawierzchni kolorystycznych.

HYDROFOBIZACJA

Dodanie substancji uszczelniających do mieszanki betonowej ograniczających wchłanianie wilgoci i występowanie wykwitów wapiennych

RODZAJ FAZY

Brak fazy



Kolor popielatobiały



Kolor popielatosrebrzysty



Kolor srebrny melanż

Dane techniczne

Wymiary elementu i ilości na warstwie

30 x 20 cm - 6 szt. 25 x 20 cm - 7 szt. 20 x 20 cm - 7 szt. 20 x 15 cm - 7 szt.

Grubość produktu

Ilość na paletcie

Ciężar palety

Ilość na warstwie

Ilość warstw

6 cm

12 m²

około 1.6 t

27 szt.

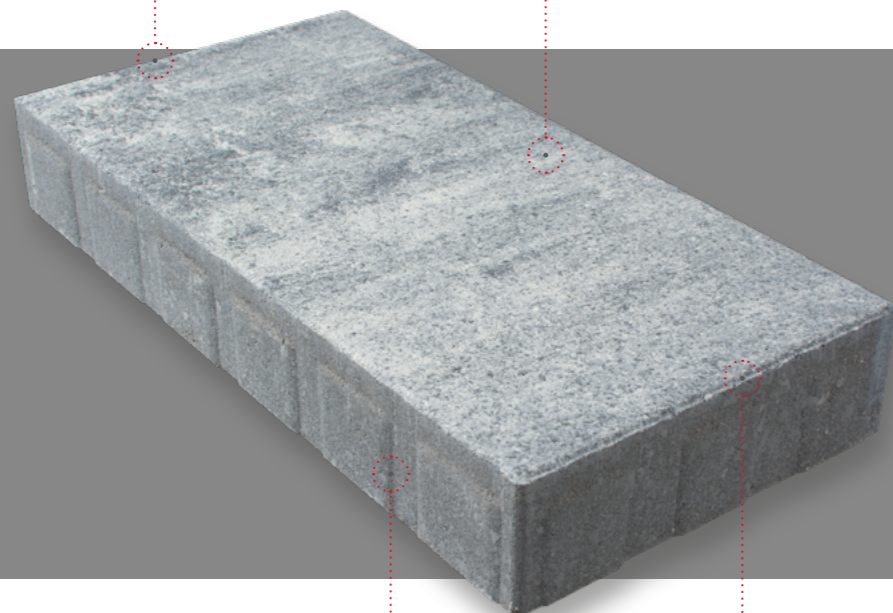
10

RODZAJ KRAWĘDZI

Pofalowane krawędzie

TECHNOLOGIA - GŁADKI BETON

Produkt ma powierzchnię surowego betonu



TOP LINE

ZRÓŻNICOWANA NAWIERZCHNIA

Różne długości i szerokości formatów tworzą wzbogaconą nawierzchnię brukową o gładkiej powierzchni surowego betonu. Kształty zaakcentowane na krawędziach mikrofazą z lekko pofalowaną krawędzią tworzą nawierzchnię o subtelnym, klasycznym wyglądzie.

PODŁUŻNE, PROSTOKĄTNE FORMATY I UNIWERSALNE KOLORY

Większe, prostokątne formaty o pięciu różnych kształtach ożywią niewielkie powierzchnie, szczególnie znajdują swe zastosowanie na dużych powierzchniach przeznaczonych pod lekki ruch samochodowy. Dostępne trzy uniwersalne kolory do zastosowania zarówno przy nowoczesnych założeniach, jak i bardziej klasycznych. Bestsellerowe nawierzchnie wielokolorowe: srebrny melanz – o zimnych odcieniach szarości oraz barwy ziemi w ciepłej tonacji. Kolor stalowy wyróżnia się niewielkimi wtrąceniami błyszczących kruszyw, dzięki temu delikatnie i nieznacznie mieni się w słońcu.

HYDROFOBIZACJA

Dodanie substancji uszczelniających do mieszanki betonowej ograniczających wchłanianie wilgoci i występowanie wykwitów wapiennych

RODZAJ FAZY

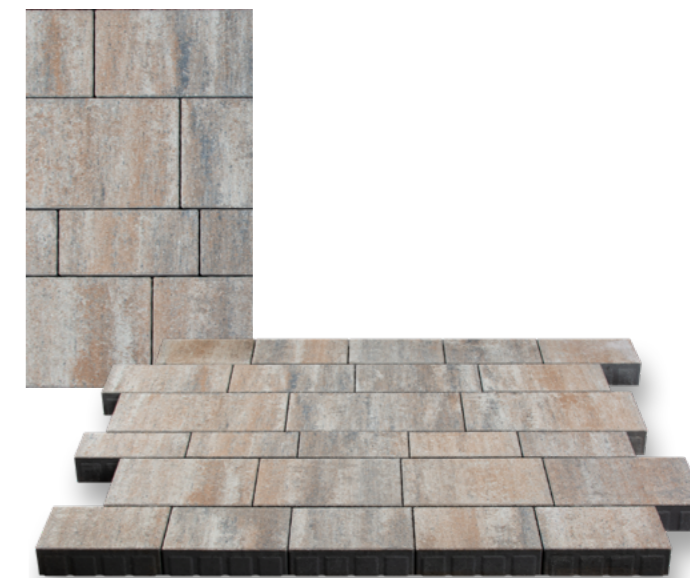
Mikrofaza



Kolor stalowy



Kolor srebrny melanz



Kolor barwy ziemi

Dane techniczne

Wymiary elementu i ilości na warstwie

39.7 x 19.8 cm - 3 szt. 29.8 x 19.8 cm - 4 szt. 29.8 x 15.8 cm - 4 szt. 23.8 x 15.8 cm - 10 szt. 23.8 x 11.8 cm - 5 szt.

Grubość produktu

Ilość na paletcie

Ciężar palety

Ilość na warstwie

Ilość warstw

6 cm

12 m²

około 1.59 t

26 szt.

10

RODZAJ KRAWĘDZI

Pofalowane krawędzie

TECHNOLOGIA - GŁADKI BETON

Produkt ma powierzchnię surowego betonu



TOP LINE

HYDROFOBIZACJA

Dodanie substancji uszczelniających do mieszanki betonowej ograniczających wchłanianie wilgoci i występowanie wykwitów wapiennych

RODZAJ FAZY

Mikrofaza

KLASYCZNY WYGLĄD

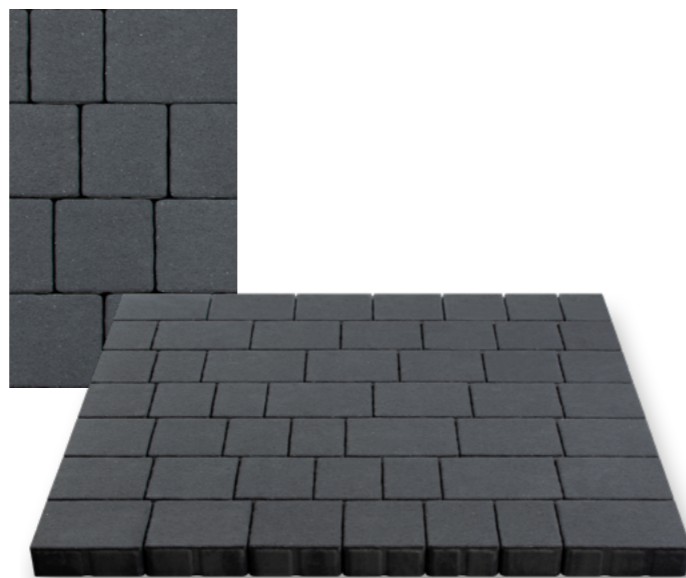
Ceniony wygląd klasycznej kostki brukowej o gładkiej powierzchni surowego betonu. Kształty zaakcentowane mikrofazą w połączeniu z lekko pofalowaną krawędzią tworzą nawierzchnię o subtelnie rustykalnym wyglądzie.

UNIWERSALNE FORMATY I KOLORY

Uniwersalne wielkości siedmiu różnych formatów o wszechstronnym zastosowaniu sprawdzą się w każdej przestrzeni przeznaczonej pod lekki ruch samochodowy. Produkt dostępny w czterech kolorach pozwalających na tworzenie wielu, różnych zestawień o wszechstronnym zastosowaniu. Bestsellerowe nawierzchnie wielokolorowe: srebrny melanz – o zimnych odcieniach szarości oraz barwy ziemi w ciepłej tonacji. Kolor stalowy i antracytowy wyróżniają się niewielkimi wtrąceniami błyszczących kruszyw, dzięki temu delikatnie i nieznacznie mieniają się w słońcu.



Kolor stalowy



Kolor antracytowy



Kolor srebrny melaż



Kolor barwy ziemi

Dane techniczne

Wymiary elementu i ilości na warstwie

14 x 21 cm - 7 szt. 14 x 19.3 cm - 7 szt. 14 x 17.5 cm - 7 szt. 14 x 15.8 cm - 7 szt. 14 x 14 cm - 7 szt. 14 x 12.3 cm - 7 szt. 14 x 10.5 cm - 7 szt.

Grubość produktu

6 cm

Ilość na paletcie

10.8 m²

Ciężar palety

około 1.42 t

Ilość na warstwie

49 szt.

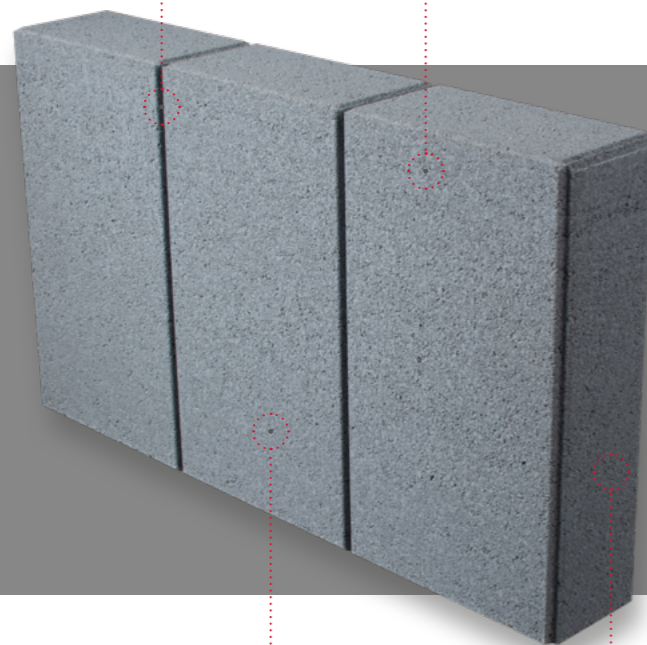
Ilość warstw

10

POZORNA, PROSTA FUGA

TECHNOLOGIA - GŁADKI BETON

Produkt ma powierzchnię surowego betonu z uwidocznionym ziarnem



TOP LINE

HYDROFOBIZACJA

Dodanie substancji uszczelniających do mieszanki betonowej ograniczających wchłanianie wilgoci i występowanie wykwitów wapiennych

ODSTĘPNIK BLOKOWY

Zapewniający odpowiednią szerokość fugi

ELEMENT WYKOŃCZENIOWY

Kultowy produkt o niejednorodnej strukturze powierzchni wyróżnia się w przestrzeni. Kształt umożliwia zakamuflowanie miejsc łączeń, dzięki temu powstaje jednolita linia wykończeniowa nawierzchni, stopni, zakończeń tarasów lub kwietników.

UNIWERSALNY FORMAT I KOLORY

Uniwersalny format dostępny w trzech kolorach umożliwiającym tworzenie kontrastowych lub jednolitych zestawień z nawierzchnią brukową lub płytami tarasowymi. Odpowiedni zarówno dla założeń nowoczesnych, jak i klasycznych.

RANDO

Wysokość
28



Kolor granitowobiał



Kolor stalowy



Kolor grafitowy

Dane techniczne

Wymiary elementu

48 x 8 cm

Wysokość produktu

28 cm

Ilość na paletcie

44 szt.

Ciężar palety

około 1.02 t

Ilość na warstwie

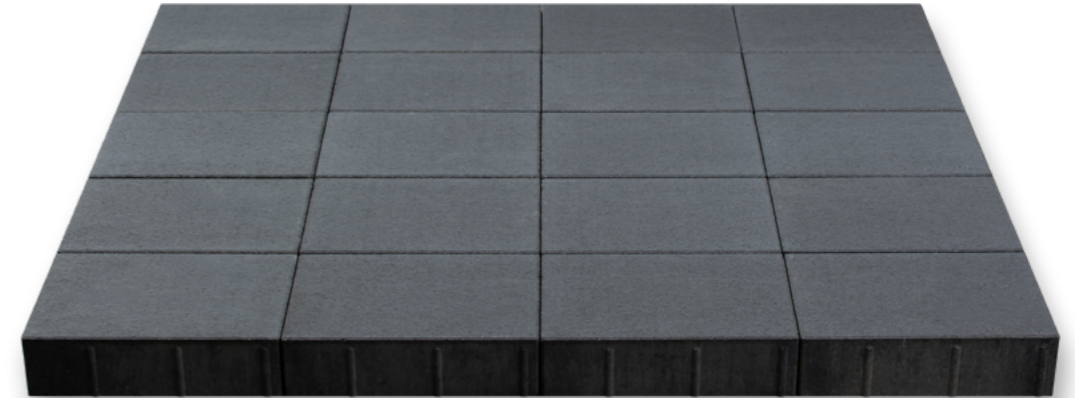
22 szt.

Ilość warstw

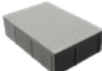
2



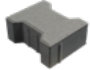
INDUSTRIAL LINE



Dane techniczne - Vialanto 30 x 20 cm

| | | Faza | Kolory | Ilość na palecie | Ciężar palety | Ilość na warstwie | Ilość warstw |
|--|------|-----------|--------------------|--------------------|---------------|-------------------|--------------|
|  | 8 cm | mikrofaza | szary grafitowy | 9,6 m ² | około 1,67 t | 20 szt. | 8 |

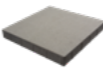
Dane techniczne - Behaton

| | | Faza | Kolory | Ilość na palecie | Ciężar palety | Ilość na warstwie | Ilość warstw |
|---|--------------------------------|-----------|--------------------------------|---------------------|---------------|--------------------------------------|--------------|
|  | 8 cm | faza | szary grafitowy czerwony | 8,48 m ² | około 1,47 t | 38 szt. | 8 |
| | 8 cm połówki i brzegówki | faza | szary grafitowy czerwony | 9,28 m ² | około 1,53 t | 50 szt. połówek 15 szt. brzegówek | 8 |
| | 8 cm | mikrofaza | szary grafitowy czerwony | 8,48 m ² | około 1,50 t | 38 szt. | 8 |
| | 8 cm połówki i brzegówki | mikrofaza | szary grafitowy czerwony | 9,28 m ² | około 1,55 t | 50 szt. połówek 15 szt. brzegówek | 8 |
| | 8 cm | bez fazy | szary grafitowy czerwony | 8,48 m ² | około 1,53 t | 38 szt. | 8 |
| | 8 cm połówki i brzegówki | bez fazy | szary grafitowy czerwony | 9,28 m ² | około 1,56 t | 50 szt. połówek 15 szt. brzegówek | 8 |
| | 10 cm | faza | szary grafitowy czerwony | 6,36 m ² | około 1,42 t | 38 szt. | 6 |


Dane techniczne - Holland

| | | Faza | Kolory | Ilość na palecie | Ciężar palety | Ilość na warstwie | Ilość warstw |
|---|------|-----------|--------------------------------|---------------------|---------------|-------------------|--------------|
|  | 6 cm | mikrofaza | szary grafitowy czerwony | 10,8 m ² | około 1,48 t | 54 szt. | 10 |
| | 8 cm | faza | szary grafitowy czerwony | 8,64 m ² | około 1,52 t | 54 szt. | 8 |
| | 8 cm | bez fazy | szary grafitowy czerwony | 8,64 m ² | około 1,57 t | 54 szt. | 8 |


Dane techniczne - Płyta chodnikowa 50 x 50 cm

| | | Faza | Kolory | Ilość na palecie | Ciężar palety | Ilość na warstwie | Ilość warstw |
|---|------|-----------|--------|------------------|---------------|-------------------|--------------|
|  | 6 cm | mikrofaza | szary | 40 szt. | około 1,38 t | 4 szt. | 10 |


Dane techniczne - Płyta ażurowa 60 x 40 cm

| | | Faza | Kolory | Ilość na palecie | Ciężar palety | Ilość na warstwie | Ilość warstw |
|---|-------|------|--------|------------------|---------------|-------------------|--------------|
|  | 10 cm | faza | szary | 40 szt. | około 1,35 t | 5 szt. | 8 |

Dane techniczne - Obrzeże

| | | Wymiary | Kolory | Ilość na palecie | Ciężar palety | Ilość na warstwie | Ilość warstw |
|---|------|-------------|--------------------|------------------|---------------|-------------------|--------------|
|  | 6 cm | 100 x 20 cm | szary grafitowy | 45 szt. | około 1,24 t | 15 szt. | 3 |
| | 8 cm | 100 x 30 cm | szary grafitowy | 33 szt. | około 1,79 t | 11 szt. | 3 |

Dane techniczne - Krawężnik

| | | Wymiary | Kolory | Ilość na palecie | Ciężar palety | Ilość na warstwie | Ilość warstw |
|---|-------|-------------|--------|------------------|---------------|-------------------|--------------|
|  | 15 cm | 100 x 30 cm | szary | 12 szt. | około 1,17 t | 6 szt. | 2 |
| | 20 cm | 100 x 30 cm | szary | 10 szt. | około 1,36 t | 5 szt. | 2 |
| | 15 cm | 100 x 22 cm | szary | 18 szt. | około 1,33 t | 6 szt. | 3 |

KOLORYSTYKA

Kolorystyka - nawierzchnie brukowe



stalowy jasny



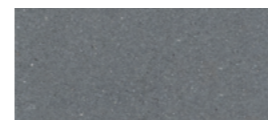
bazaltowy



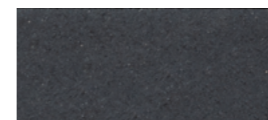
popielatobeżowy



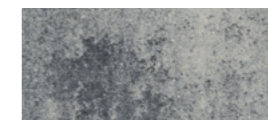
popielatografitowy



stalowy



antracytowy



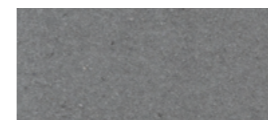
srebrny melanż



barwy melanż



popielatobiały

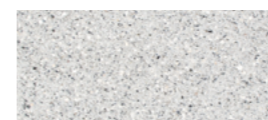


popielatosrebrzysty

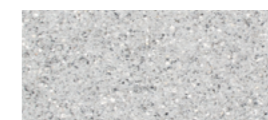
Kolorystyka - płyty tarasowe



stalowy jasny



popielatobeżowy



siena popielata



brązowobeżowy

Kolorystyka - elementy uzupełniające



granitowobiały



stalowy



grafitowy

KONTAKT



Setline Sp. z o.o.

Ul. Kultury przestrzeni 1
47-143 Sieroniowice

Informacja

E informacja@setline.pl

Dział Obsługi Klienta

E dok@setline.pl
M +48 606 705 608

OGÓLNE WARUNKI GWARANCJI

OBOWIĄZUJĄCE DLA PRZEDSIĘBIORCÓW

I. ZAKRES STOSOWANIA

1. Ogólne Warunki Gwarancji (dalej OWG) stanowią integralną część umów sprzedaży zawieranych pomiędzy spółką SETTLINE Sp. z o.o. a nabywcami oferowanych przez nią produktów, o ile umowy te nie stanowią inaczej. Użyte w dalszej części niniejszych OWG określenia oznaczają:

- 1) „Gwarant” – spółkę SETTLINE Sp. z o.o. z siedzibą: 47-143 Jaryszów, ul. Polna 1B, wpisaną do rejestru przedsiębiorców Krajowego Rejestru Sądowego prowadzonego przez Sąd Rejonowy w Opolu, VIII Wydział Gospodarczy KRS pod numerem KRS 0000846836, NIP 7561989785,
- 2) „Kupujący” - kontrahenta dokonującego od Gwaranta zakupów produktów. Niniejsze OWG stosuje się tylko do kontrahentów będących przedsiębiorcami w rozumieniu art. 43 ¹k.c. i nie będących konsumentami w rozumieniu art. 22¹ Kodeksu Cywilnego,
- 3) „Strony” - Gwaranta i Kupującego,
- 4) „OWG” - niniejsze Ogólne Warunki Gwarancji SETTLINE Sp. z o.o.
- 5) „Produkt” – produkty stanowiące przedmiot statutowej działalności gospodarczej Gwaranta w zakresie wytwarzania nawierzchni brukowych (kostka brukowa, płyta chodnikowa, płyta ażurowa, płyta tarasowa) oraz elementów uzupełniających (krawężnik, obrzeże, palisada, stopień schodowy) i w powyższym zakresie objęte są gwarancją na terenie Polski.
- 6) „Magazyn” - magazyn Sprzedającego zlokalizowany na terenie Zakładu Produkcyjnego w Sieroniowicach.

2. Strony wyłączają zastosowanie wzorców umów Kupującego (w szczególności ogólnych warunków gwarancji i wzorów umów, regulaminów).

3. Bezpośrednie roszczenia gwarancyjne w stosunku do Gwaranta mogą składać jedynie Kupujący, którzy nabyli produkt od Gwaranta. W pozostałych przypadkach roszczenie gwarancyjne należy składać w miejscu zakupu Produktu.

4. Zgodnie z art. 558 § 1 Kodeksu cywilnego rękojmia za Produkt jest wyłączona.

II. OKRES GWARANCJI

1. Okres gwarancji na Produkty oferowane przez Gwaranta wynosi 3 lata i liczony jest od daty dnia wydania Kupującemu Produktu, przez Gwaranta lub Sprzedawcę.

2. Gwarant udziela Kupującemu gwarancji na okres podany wyżej na podstawie kopii faktury VAT i dowodu wydania produktu (WZ).

III. ZAKRES GWARANCJI

1. Gwarant udziela Kupującemu gwarancji na wszystkie sprzedane Produkty, które zostały przez niego wyprodukowane i zapewnia, że nabyte przez Kupującego Produkty są wolne od wad technologicznych, powstałych z przyczyn tkwiących w tych produktach, pod warunkiem korzystania z nich zgodnie z przeznaczeniem i warunkami eksploatacji.

2. W okresie trwania gwarancji Gwarant zobowiązany jest bezpłatnie wymienić wadliwy Produkt na Produkt wolny od wad.

3. Wszelkie Produkty po ich wymianie stają się własnością Gwaranta.

4. Gwarant odpowiada przed Kupującym wyłącznie za wady fizyczne powstałe z przyczyn tkwiących w sprzedanym Produkcie. Gwarancją nie są objęte wady powstałe z innych przyczyn, a szczególnie w wyniku:

- 1) niewłaściwego zaprojektowania lub wykonania podbudowy/budowy z użyciem Produktów,
- 2) niewłaściwego doboru Produktów do rodzaju i wielkości obciążeń,
- 3) niewłaściwego użytkownika, niezgodnego z przeznaczeniem i właściwościami zakupionego Produktu/Produktów,
- 4) niewłaściwego składowania lub transportu Produktu/Produktów,
- 5) niezgodnego z zasadami wiedzy technicznej montażu Produktu/Produktów,
- 6) użycia nieodpowiednich materiałów do zabudowy i fugowania wyrobów,
- 7) niezachowania zalecanego odstępu pomiędzy poszczególnymi Produktami,

8) klęsk żywiołowych lub innych nieprzewidywalnych wypadków losowych.

5. Za wadę Produktu na podstawie niniejszych Warunków Gwarancji nie można uznać także:

1) naturalnych wykwitów wapiennych powstających w procesie dojrzewania betonu, wartość użytkowa Produktu nie jest przez to pomniejszona, a jasne naloty wapienne znikają po maksymalnie trzech latach. Na rynku dostępne są środki, które pozwalają usunąć wykwity z Produktu już ułożonego.

Uwaga! Nie należy impregnować Produktu, na którym wystąpił wykwit wapienny, ponieważ działanie takie może spowodować zatrzymanie procesu naturalnego jego zanikania. Ponadto impregnowanie Produktu mokrego może doprowadzić do wywołania nadmiernego wykwitu.

2) różnic kolorystycznych Produktów wynikających z właściwości użytych surowców oraz naturalnego procesu dojrzewania betonu,

3) różnic w fakturze wierzchniej warstwy Produktu nie wpływających na parametry techniczne produktu,

4) zabrudzeń powierzchni spowodowanych czynnikami zewnętrznymi,

5) ewentualnych włoskowatych mikropęknięć powierzchniowych, powstałych w wyniku naturalnego skurczu betonu podczas dojrzewania Produktów,

6) wbudowania produktów niezgodnie ze sztuką budowlaną,

7) porów, niewielkich rozmiarów wgłębień uwarunkowanych procesem produkcji,

8) mechanicznych drobnych uszkodzeń. Podczas transportu i pakowania, rozładunku i układania Produktu mogą powstać pęknięcia, odpryski, rysy, otarcia powierzchni,

9) wypływki, która powstaje na górnej krawędzi Produktów a wynika z normalnej eksploatacji formy i stempli. Wykruszają się one już podczas układania i zagęszczania kostki, a całkowicie po krótkiej eksploatacji.

6. Niezależnie od wyłączeń przewidzianych w punktach 4 i 5 powyżej, nie stanowią wady i nie mogą być przedmiotem reklamacji różnice kolorystyczne wynikające z zakupu tego samego Produktu wyprodukowanego w różnym odstępie czasu.

7. Gwarancja nie obejmuje Produktu, którego na podstawie

przedłożonych dokumentów i cech znamienych Produktu nie można zidentyfikować jako Produktu zakupionego u Gwaranta.

8. Gwarancja obejmuje Produkt zakupiony u Gwaranta lub Sprzedawcy, z zastrzeżeniem dokonania przez Kupującego na rzecz Gwaranta terminowej płatności za zakupiony u niego produkt.

W przypadku wystąpienia opóźnienia wymagalnej płatności za Produkt procedura gwarancyjna może zostać wstrzymana do czasu pełnego uregulowania należności.

9. W razie wymiany wadliwego produktu na produkt wolny od wad termin Gwarancji biegnie na nowo od chwili dostarczenia nowego produktu.

IV. ZGŁOSZENIE I PROCEDURA GWARANCYJNA

1. Reklamacje z tytułu udzielonej gwarancji Kupujący powinien zgłaszać do miejsca zakupu produktów, niezwłocznie po stwierdzeniu wady produktu, nie później niż w terminie 7 dni od dnia wykrycia wad. Reklamacje powinny zawierać szczegółowy opis wad.

2. W przypadku reklamacji należy stosować formularz reklamacyjny Gwaranta dostępny w miejscu zakupu produktu lub na stronie internetowej Gwaranta.

3. Warunkiem przyjęcia reklamacji do rozpatrzenia w ramach udzielonej Gwarancji jest przedstawienie:

- 1) kserokopii oryginału faktury, rachunku lub innego dowodu potwierdzającego zakup Produktów,
- 2) oświadczenia wskazującego zakres wad / powstałych uszkodzeń Produktów,
- 3) oświadczenia o sposobie wykonania podbudowy i wbudowania Produktów, jeżeli Produkty zostały ułożone,
- 4) etykiety / zdjęcia etykiety dostarczonego na inwestycję Produktu.

4. W przypadku stwierdzenia wad produktu, Kupujący wstrzyma się z jego zabudową oraz złoży niezwłocznie reklamację w trybie opisanym w punkcie 1 powyżej. Jeżeli Kupujący wbudował produkt z wcześniej stwierdzonymi wadami, Gwarant nie ponosi odpowiedzialności za koszty związane z rozbiórką i ponowną zabudową Produktów.

OGÓLNE WARUNKI GWARANCJI

OBOWIĄZUJĄCE DLA KONSUMENTÓW

5. Gwarant zobowiązuje się do udzielenia odpowiedzi na reklamację w terminie 30 dni od dnia jej otrzymania, przy czym w przypadku zgłaszania reklamacji za pośrednictwem Sprzedawcy w miejscu zakupu produktu, termin ten liczy się od dnia tego zgłoszenia.

6. W przypadku uzasadnionej reklamacji, wadliwy produkt zostanie wymieniony na nowy wolny od wad, bądź też reklamacja zgłoszona na podstawie niniejszej gwarancji zostanie rozpoznana w inny sposób uzgodniony wspólnie przez Gwaranta oraz Kupującego. W takim przypadku Gwarant dokona wymiany Produktu na nowy wolny od wad lub wykona swoje zobowiązanie uzgodnione z Kupującym niezwłocznie po udzieleniu odpowiedzi w terminie uzgodnionym z Kupującym, nie dłuższym niż 30 dni roboczych od dnia udzielenia odpowiedzi na zgłoszenie reklamacyjne, z zastrzeżeniem punktu 7 i 9 poniżej.

7. Gwarant zastrzega sobie prawo do dokonania oględzin reklamowanych produktów, pobrania ich próbek oraz do wykonania ich badań laboratoryjnych. Wykonanie czynności, o których mowa w zdaniu poprzedzającym, może wstrzymać termin realizacji uprawnień wynikających z Gwarancji wskazany w punkcie 5 niniejszej gwarancji, jednak nie dłużej niż o kolejne 30 dni. O każdorazowym przedłużeniu terminu ponad okres 30 dni roboczych wskazany w punkcie 5 niniejszej gwarancji Kupujący zostanie zawiadomiony przez Gwaranta na piśmie telefonicznie lub poprzez wiadomość e-mail.

8. Gwarant zastrzega sobie prawo obciążenia Kupującego kosztami manipulacyjnymi związanymi z przeprowadzonymi badaniami laboratoryjnymi, jeśli okaże się, że reklamowany Produkt nie posiada wad na które powołał się Kupujący w zgłoszeniu reklamacyjnym.

9. W sytuacji konieczności przeprowadzenia oględzin w miejscu ułożenia reklamowanych Produktów lub podłoża, które z powodu panujących warunków atmosferycznych (np. deszcz, zalegający śnieg lub lód itp.) są niemożliwe do przeprowadzenia, wskazane w punkcie 5 niniejszej gwarancji terminy ulegają wydłużeniu o czas, w którym utrzymują się wskazane wyżej warunki atmosferyczne, o czym Kupujący zostanie poinformowany przez Gwaranta na piśmie. Dodatkowo, na życzenie Kupującego, Gwarant uzasadni na piśmie przyczynę niemożności przeprowadzenia oględzin,

o czym mowa w zdaniu poprzedzającym. Po ustaniu panujących warunków atmosferycznych uniemożliwiających przeprowadzenie oględzin, bieg terminu rozpoznania reklamacji biegnie dalej.

10. W razie wymiany wadliwego produktu na produkt wolny od wad termin Gwarancji biegnie na nowo od chwili dostarczenia nowego produktu.

V. POSTANOWIENIA KOŃCOWE

1. Niniejsze OWG są ważne na terytorium Rzeczypospolitej Polskiej.

2. W sprawach nieuregulowanych w niniejszych Ogólnych Warunkach Gwarancji zastosowanie mają przepisy Kodeksu Cywilnego.

3. W toku postępowania reklamacyjnego Gwarant może przetwarzać dane osobowe Kupujących będących osobami fizycznymi prowadzącymi działalność gospodarczą, w zakresie niezbędnym do przeprowadzenia postępowania reklamacyjnego, w szczególności dane wskazane w dokumentach, o których mowa w pkt IV ppkt 2 i 3 niniejszych Ogólnych Warunków Gwarancji. Więcej informacji na temat przetwarzania danych osobowych przez Gwaranta można znaleźć na jego stronie internetowej.

4. Kupujący jest zobowiązany do zapoznania się z niniejszymi Ogólnymi Warunkami Gwarancji.

5. Niniejsze Ogólne Warunki Gwarancji obowiązują od dnia 01.07.2022 r.

I. ZAKRES STOSOWANIA

1. Ogólne Warunki Gwarancji (dalej OWG) stanowią integralną część umów sprzedaży zawieranych pomiędzy spółką SETTLINE Sp. z o.o. a nabywcami oferowanych przez nią produktów, o ile umowy te nie stanowią inaczej. Użyte w dalszej części niniejszych OWG określenia oznaczają:

1) „Gwarant” – spółkę SETTLINE Sp. z o.o. z siedzibą: 47-143 Jaryszów, ul. Polna 1B, wpisaną do rejestru przedsiębiorców Krajowego Rejestru Sądowego prowadzonego przez Sąd Rejonowy w Opolu, VIII Wydział Gospodarczy KRS pod numerem KRS 0000846836, NIP 7561989785,

2) „Kupujący” - kontrahenta dokonującego od Gwaranta zakupów produktów. Niniejsze OWG stosuje się do kontrahentów będących konsumentami w rozumieniu art. 22¹ Kodeksu Cywilnego oraz do osób fizycznych prowadzącej działalność gospodarczą nie mającą dla tych osób charakteru zawodowego, z mocy art. 7aa ustawy z dnia 30 maja 2014 o prawach konsumenta (tj. Dz.U. z 2020 r. poz.287)

3) „Strony” - Gwaranta i Kupującego,

4) „OWG” - niniejsze Ogólne Warunki Gwarancji SETTLINE Sp. z o.o.

5) „Produkt” – produkty stanowiące przedmiot statutowej działalności gospodarczej Gwaranta w zakresie wytwarzania nawierzchni brukowych (kostka brukowa, płyta chodnikowa, płyta ażurowa, płyta tarasowa) oraz elementów uzupełniających (krawężnik, obrzeże, palisada, stopień schodowy) i w powyższym zakresie objęte są gwarancją na terenie Polski.

6) „Magazyn” - magazyn Sprzedającego zlokalizowany na terenie Zakładu Produkcyjnego w Sieroniuwicach.

2. Bezpośrednie roszczenia gwarancyjne w stosunku do Gwaranta mogą składać jedynie Kupujący, którzy nabyli produkt od Gwaranta. W pozostałych przypadkach roszczenie gwarancyjne należy składać w miejscu zakupu Produktu.

II. OKRES GWARANCJI

1. Okres gwarancji na Produkty oferowane przez Gwaranta wynosi 3 lata i liczony jest od daty dnia wydania Kupującemu Produktu,

przez Gwaranta lub Sprzedawcę.

2. Gwarant udziela Kupującemu gwarancji na okres podany wyżej na podstawie, rachunku lub innego dowodu potwierdzającego zakup Produktów lub kopii faktury VAT, jeśli została wystawiona Kupującemu wraz dowodem wydania produktu (WZ).

III. ZAKRES GWARANCJI

1. Gwarant udziela Kupującemu gwarancji na wszystkie sprzedane Produkty, które zostały przez niego wyprodukowane i zapewnia, że nabyte przez Kupującego Produkty są wolne od wad technologicznych, powstałych z przyczyn tkwiących w tych produktach, pod warunkiem korzystania z nich zgodnie z przeznaczeniem i warunkami eksploatacji.

2. W okresie trwania gwarancji Gwarant zobowiązany jest bezpłatnie wymienić wadliwy Produkt na Produkt wolny od wad.

3. Wszelkie Produkty po ich wymianie stają się własnością Gwaranta.

4. Gwarant odpowiada przed Kupującym wyłącznie za wady fizyczne powstałe z przyczyn tkwiących w sprzedanym Produkcie. Gwarancją nie są objęte wady powstałe z innych przyczyn, a szczególnie w wyniku:

- 1) niewłaściwego zaprojektowania lub wykonania podbudowy/budowy z użyciem Produktów,
- 2) niewłaściwego doboru Produktów do rodzaju i wielkości obciążeń,
- 3) niewłaściwego użytkowania, niezgodnego z przeznaczeniem i właściwościami zakupionego Produktu/Produktów,
- 4) niewłaściwego składowania lub transportu Produktu/Produktów,
- 5) niezgodnego z zasadami wiedzy technicznej montażu Produktu/Produktów,
- 6) użycia nieodpowiednich materiałów do zabudowy i fugowania wyrobów,
- 7) niezachowania zalecanego odstępu pomiędzy poszczególnymi Produktami,
- 8) klęsk żywiołowych lub innych nieprzewidywalnych wypadków losowych.

5. Za wadę Produktu na podstawie niniejszych Warunków Gwarancji nie można uznać także:

1) naturalnych wykwitów wapiennych powstających w procesie dojrzewania betonu, wartość użytkowa Produktu nie jest przez to pomniejszona, a jasne naloty wapienne znikają po maksymalnie trzech latach. Na rynku dostępne są środki, które pozwalają usunąć wykwit z Produktu już ułożonego.

Uwaga! Nie należy impregnować Produktu, na którym wystąpił wykwit wapienny, ponieważ działanie takie może spowodować zatrzymanie procesu naturalnego jego zanikania. Ponadto impregnowanie Produktu mokrego może doprowadzić do wywołania nadmiernego wykwitu.

2) różnic kolorystycznych Produktów wynikających z właściwości użytych surowców oraz naturalnego procesu dojrzewania betonu, 3) różnic w fakturze wierzchniej warstwy Produktu nie wpływających na parametry techniczne produktu,

4) zabrudzeń powierzchni spowodowanych czynnikami zewnętrznymi,

5) ewentualnych włoskowatych mikropęknięć powierzchniowych, powstałych w wyniku naturalnego skurczu betonu podczas dojrzewania Produktów,

6) wbudowania produktów niezgodnie ze sztuką budowlaną,

7) porów, niewielkich rozmiarów wgłębień uwarunkowanych procesem produkcji,

8) mechanicznych drobny uszkodzeń. Podczas transportu i pakowania, rozładunku i układania Produktu mogą powstać pęknięcia, odpryski, rysy, otarcia powierzchni,

9) wypływki, która powstaje na górnej krawędzi Produktów a wynika z normalnej eksploatacji formy i stempli. Wykruszają się one już podczas układania i zagęszczania Produktu, a całkowicie po krótkiej eksploatacji.

6. Niezależnie od wyłączeń przewidzianych w punktach 4 i 5 powyżej, nie stanowią wady i nie mogą być przedmiotem reklamacji różnice kolorystyczne wynikające z zakupu tego samego Produktu wyprodukowanego w różnym odstępie czasu.

7. Gwarancja nie obejmuje Produktu, którego na podstawie przedłożonych dokumentów i cech znamiennej Produktu nie można zidentyfikować jako Produktu zakupionego u Gwaranta.

8. Gwarancja obejmuje Produkt zakupiony u Gwaranta lub Sprzedawcy.

9. W razie wymiany wadliwego produktu na produkt wolny od wad termin Gwarancji biegnie na nowo od chwili dostarczenia nowego produktu.

IV. ZGŁOSZENIE I PROCEDURA GWARANCYJNA

1. Reklamacje z tytułu udzielonej gwarancji Kupujący powinien zgłaszać do miejsca zakupu produktów, niezwłocznie po stwierdzeniu wady produktu, nie później niż w terminie 7 dni od dnia wykrycia wad. Reklamacje powinny zawierać szczegółowy opis wad.

2. W przypadku reklamacji należy stosować formularz reklamacyjny Gwaranta dostępny w miejscu zakupu produktu lub na stronie internetowej Gwaranta.

3. Warunkiem przyjęcia reklamacji do rozpatrzenia w ramach udzielonej Gwarancji jest przedstawienie:

1) kserokopii lub oryginału dowodu potwierdzającego zakup Produktów,

2) oświadczenia wskazującego zakres wad / powstałych uszkodzeń Produktów,

3) oświadczenia o sposobie wykonania podbudowy i wbudowania Produktów, jeżeli Produkty zostały ułożone,

4) etykiety/zdjęcia etykiety dostarczonego na inwestycję Produktu.

4. W przypadku stwierdzenia wad produktu, Kupujący wstrzyma się z jego zabudową oraz złoży niezwłocznie reklamację w trybie opisanym w punkcie 1 powyżej. Jeżeli Kupujący wbudował produkt z wcześniej stwierdzonymi wadami, Gwarant nie ponosi odpowiedzialności za koszty związane z rozbiórką i ponowną zabudową Produktów.

5. Gwarant zobowiązuje się do udzielenia odpowiedzi na reklamację w terminie 14 dni od dnia jej otrzymania, przy czym w przypadku zgłaszania reklamacji za pośrednictwem Sprzedawcy w miejscu zakupu produktu, termin ten liczy się od dnia tego zgłoszenia. Nie udzielenie odpowiedzi w tym terminie nie może być traktowane jako uznanie reklamacji w przypadku gdy gwarant zawiadomi Kupującego o oględzinach Produktu lub nie możliwości

oględzin z uwagi na warunki atmosferyczne - opisanych poniżej w punkcie 7 i 8.

6. W przypadku uzasadnionej reklamacji, wadliwy produkt zostanie wymieniony na nowy wolny od wad, bądź też reklamacja zgłoszona na podstawie niniejszej gwarancji zostanie rozpoznana w inny sposób uzgodniony wspólnie przez Gwaranta oraz Kupującego. W takim przypadku Gwarant dokona wymiany Produktu na nowy wolny od wad lub wykona swoje zobowiązanie uzgodnione z Kupującym niezwłocznie po udzieleniu odpowiedzi w terminie uzgodnionym z Kupującym, nie dłuższym niż 14 dni roboczych od dnia udzielenia odpowiedzi na zgłoszenie reklamacyjne, z zastrzeżeniem punktu 7 i 8 poniżej.

7. Gwarant zastrzega sobie prawo do dokonania oględzin reklamowanych produktów, pobrania ich próbek oraz do wykonania ich badań laboratoryjnych. Wykonanie czynności, o których mowa w zdaniu poprzedzającym, może wstrzymać termin realizacji uprawnień wynikający z Gwarancji wskazany w punkcie 5 niniejszej gwarancji, jednak nie dłużej niż o kolejne 14 dni. O każdorazowym przedłużeniu terminu ponad okres 14 dni roboczych wskazany w punkcie 5 niniejszej gwarancji Kupujący zostanie zawiadomiony przez Gwaranta na piśmie lub jeśli tego zażąda Kupujący poprzez wiadomość e-mail.

8. W sytuacji konieczności przeprowadzenia oględzin w miejscu ułożenia reklamowanych Produktów lub podłoża, które z powodu panujących warunków atmosferycznych (np. deszcz, zalegający śnieg lub lód itp.) są niemożliwe do przeprowadzenia, wskazane w punkcie 5 niniejszej gwarancji terminy ulegają wydłużeniu o czas, w którym utrzymują się wskazane wyżej warunki atmosferyczne, o czym Kupujący zostanie poinformowany przez Gwaranta na piśmie lub poprzez wiadomość e-mail. Dodatkowo, na życzenie Kupującego, Gwarant uzasadni na piśmie przyczynę niemożności przeprowadzenia oględzin, o czym mowa w zdaniu poprzedzającym. Po ustaniu panujących warunków atmosferycznych uniemożliwiających przeprowadzenie oględzin, bieg terminu rozpoznania reklamacji biegnie dalej.

9. W razie wymiany wadliwego produktu na produkt wolny od wad termin gwarancji biegnie na nowo od chwili dostarczenia nowego produktu.

V. POSTANOWIENIA KOŃCOWE

1. Niniejsze Ogólne Warunki Gwarancji są ważne na terytorium Rzeczypospolitej Polskiej.

2. W sprawach nieuregulowanych w niniejszych Ogólnych Warunkach Gwarancji zastosowanie mają przepisy Kodeksu Cywilnego oraz ustawa z dnia 30 maja 2014 o prawach konsumenta (tj. Dz.U. z 2020 r. poz.287).

3. W toku postępowania reklamacyjnego Gwarant może przetwarzać dane osobowe Kupujących będących konsumentami w zakresie niezbędnym do przeprowadzenia postępowania reklamacyjnego, w szczególności dane wskazane w dokumentach, o których mowa w pkt IV ppkt 2 i 3 niniejszych Ogólnych Warunków Gwarancji. Więcej informacji na temat przetwarzania danych osobowych przez Gwaranta można znaleźć na jego stronie internetowej, chyba że osoba ta nie możliwości zapoznania się z tą stroną, wówczas Gwarant przekaże jej tą informację na piśmie.

4. Kupujący jest zobowiązany do zapoznania się z niniejszymi Ogólnymi Warunkami Gwarancji.

5. Niniejsze Ogólne Warunki Gwarancji obowiązują od dnia 01.07.2022 r.



SETTLINE Sp. z o.o.
Ul. Kultury przestrzeni 1
47-143 Sieroniewice
www.settline.pl
informacja@settline.pl